

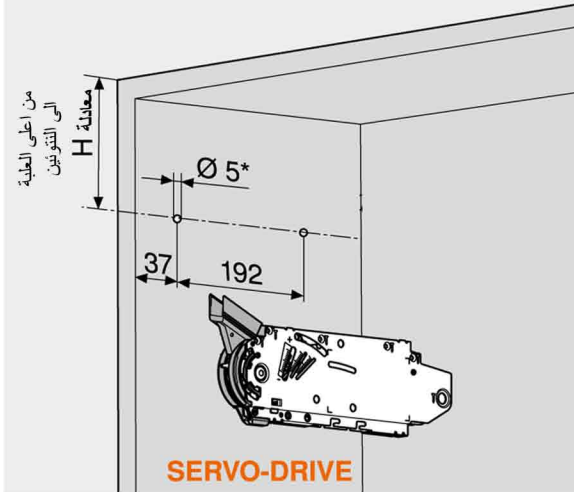


Wooden fronts and wide alu frames

Webcode
DQD8YM

Planning – symmetrical

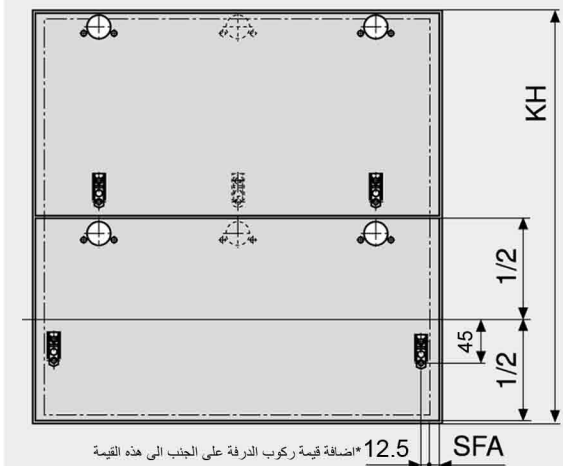
Drilling position



ارتفاع العلبة بالسم :	معادلة H حسب ارتفاع العلبة	القياس من أعلى العلبة إلى التتوين حسب المعادلة التالية بسم :
48-54.9	ارتفاع العلبة بسم $2.8 - 0.3 \times$	
55-104	ارتفاع العلبة بسم $5.7 - 0.3 \times$	
معادلة مثال لعلبة ارتفاع 80 سم : $5.7 - 0.3 \times 80 = 18.3$ الجواب 18.3 سم		
يتم عمل تقنين 5 ملم حسب القياسات المذكورة أعلاه ثم ادخال التتوين الموجدين على أحد طرفي المكنة ثم شد براغي 3.5 سم مباشرة ليتم تعليق المكنة. *يجب انقاص رف العلبة 24 ملم حتى لا يتعارض مع ساعد المكنة.		

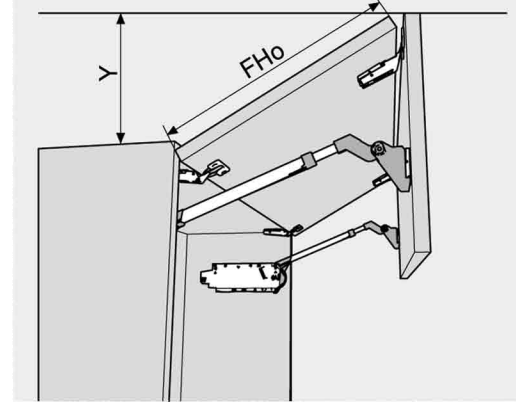
Front assembly

تركيب قاعدة الساعد على الدرفة السفلية



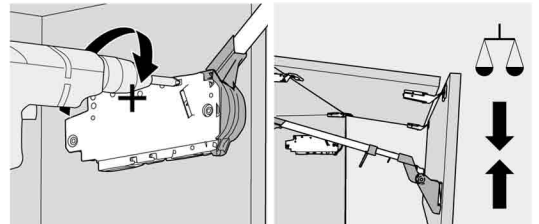
تركيب قاعدة الساعد على الدرفة السفلية:
- من منتصف الدرفة السفلية إلى مركز البرغي السفلي للقاعدة 45 ملم
- في حال كان ارتفاع العلبة أقل من 55 سم يتم تركيب القاعدة على بعد 68 ملم بدلاً من 45 ملم
- من جانب الدرفة 12.5 ملم + قيمة ركوب الدرفة على جنب العلبة
*مثال ركوب الدرفة على الجنب 14 ملم :
* الجواب $26.5 = 14 + 12.5$ ملم لمركز البرغي

*الشركة غير مسؤولة عن أي تلف يسبب سوء التركيب

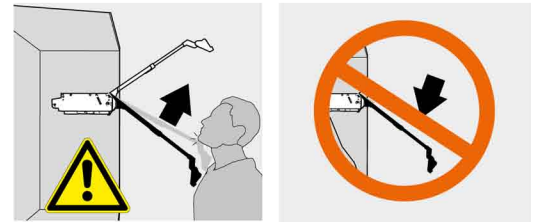


Opening angle stop	Y (mm)
Without	$FHo \times 0.44 + 38$
104°	$FHo \times 0.24 + 34$
83°	0
FHo	Upper front height

تفتح المفصلة العلوية بزاوية 120 درجة
يوجد محدد زاوية لتصبح زاوية الفتح 104 أو 83 درجة
يرجى طلبها عند اللزوم.



يجب عيار قوة الحمل في المكنة حتى تساوي وزن الدرفة تماماً , أي عندما نقوم بفتح الدرفة تبقى ثابتة في الوضعية التي نريد.



لا تقم بتنزيل الساعد بدون تركيب الدرفة تفادياً لحصول إصابة أو تلف المكنة علماً أنه في حال تلفها لهذا السبب تصبح خارج الكفالة.

لمشاهدة فيديو التركيب يرجى تصوير الكود من الموبايل عن طريق تطبيق QR code reader أو زيارة موقع الشركة:
www.blum.com

